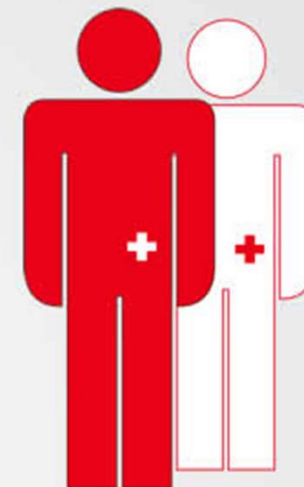


GAMEDII

ASSOCIAÇÃO MULTIDISCIPLINAR DE APOIO À SAÚDE INTESTINAL

O QUE SIGNIFICA **GAMEDII**?

CONHEÇA NOSSA HISTÓRIA



GRUPO DE ASSISTÊNCIA MULTIDISCIPLINAR EM ESTOMIAS E DOENÇA INFLAMATÓRIA INTESTINAL

ASSOCIAÇÃO GAMEDII

O Grupo de Apoio Multidisciplinar em Estomias e Doença Inflamatória Intestinal (ASSOCIAÇÃO GAMEDII), é uma associação multiprofissional de apoio à saúde intestinal, constituída em 19 de maio de 2023, na forma de pessoa jurídica de direito privado, sem fins lucrativos, com sede no município de Guarulhos.

ATRIBUIÇÕES DA ASSOCIAÇÃO GAMEDII

I - Fomentar a troca de experiências entre profissionais da saúde com interesse na assistência aos portadores de câncer colorretal, estomas intestinais e doença inflamatória intestinal.

II - Capacitar e oferecer programas de educação continuada para equipes multidisciplinares, constituídas por médicos, enfermeiros, nutricionistas, psicólogos, assistentes sociais, farmacêuticos e fisioterapeutas com a missão de oferecer excelência na saúde dos pacientes da rede pública (SUS) e privado.

III - Sistematizar metodologias para identificar pacientes que necessitem cuidados dos profissionais especialistas.

- IV - Estabelecer protocolos de avaliação, acompanhamento e conduta.
- V - Apoiar e orientar pacientes com doenças inflamatórias intestinais, bem como seus respectivos familiares e cuidadores;
- VI - Instituir, identificar, sistematizar e divulgar dados sobre doenças inflamatórias intestinais;
- VII - Realizar e promover a produção, edição, impressão e divulgação de livros, revistas, folhetos, cartilhas e de qualquer outro tipo de publicação;
- VIII - Desenvolver documentários, entrevistas e programas eletrônicos de qualquer espécie relacionados com sua missão;
- IX - Promover, organizar e realizar projetos e programas culturais, educativos, seminários, cursos, workshops, palestras, convenções, conferências e quaisquer outros eventos, nacionais e internacionais, sobre temas relacionados direta ou indiretamente ao câncer colorretal, estomias e doenças inflamatórias intestinais;
- X - Estabelecer e manter relações, contratos, convênios de colaboração mútua com outras entidades governamentais ou não, com ou sem fins lucrativos;
- XI - Promover a comunicação e cooperação entre empresários, acadêmicos, profissionais de diversas áreas de atuação, funcionários e membros da sociedade que possam contribuir de quaisquer formas para a consecução dos objetivos da associação;
- XII - Mobilizar a sociedade para participar ativamente da formulação e do controle das políticas públicas relacionadas a prevenção do câncer colorretal, informações sobre estomias e doença inflamatória intestinal
- XIII - Acompanhar e fiscalizar a atuação do poder público na formulação e implementação de políticas públicas direta ou indiretamente ligadas ao câncer colorretal, estomias e doenças inflamatórias intestinais;
- XIV - Fomentar e fiscalizar o processo legislativo, bem como participar ativamente de ações democráticas voltadas aos interesses dos pacientes com câncer colorretal, portadores de estomias e doenças inflamatórias intestinais;
- XV - Colaborar, assessorar e prestar consultoria para instituições públicas ou privadas, tanto nacionais como internacionais, nos campos relacionados às finalidades organizacionais;
- XVI - Desenvolver ações de *Advocacy* e participar, no melhor interesse dos pacientes com câncer colorretal, portadores de estomias e doenças inflamatórias intestinais, de fóruns, instâncias, movimentos e quaisquer outros espaços de controle social, perante todos os Poderes da República (Executivo, Legislativo e Judiciário) e níveis de Governo (Federal, Estadual e Municipal).
- XVII - Propor quaisquer ações judiciais necessárias para defesa dos direitos difusos e envolvendo toda e qualquer matéria relacionada às suas finalidades institucionais.

HISTÓRIA DO GAMEDII

LINHA DO TEMPO



DATAS IMPORTANTES

POLO DE ESTOMIA

1999

AMBULATÓRIO DE DII

2005

EQUIPE MULTIDISCIPLINAR CHPBG – ABCD

2005-2010

GAMEDII - POLO DE ESTOMIA E AMBULATÓRIO DE DII

JANEIRO - 2014

GAMEDII – MUNICIPALIZADO

2018

ASSOCIAÇÃO GAMEDII

19 MAIO 2023

ONDE ATUAMOS E OBJETIVOS

A ASSOCIAÇÃO GAMEDII atua no município de Guarulhos e região
(1.400.000 – 2.000.000 habitantes)

Hospitais públicos (SUS) e privados

Programas de educação continuada para profissionais de saúde e conscientização da população em relação às doenças intestinais, em parceria com a secretaria de Saúde Municipal, Estadual e rede privada

Campanhas de educação e prevenção de doenças em parceria com as sociedades médicas

EQUIPE MULTIPROFISSIONAL

MÉDICOS

ENFERMAGEM

NUTRIÇÃO

PSICOLOGIA

FARMACÊUTICO

SERVIÇO SOCIAL

EQUIPE DE APOIO DIAGNÓSTICO

RADIOLOGIA

ENDOSCOPIA

PATOLOGIA

EQUIPE DE APOIO ESPECIALISTA

DERMATOLOGIA

REUMATOLOGIA

OFTALMOLOGIA

HEPATOLOGIA

COMISSÕES

PACIENTES

AGENDAMENTO

REDES SOCIAIS

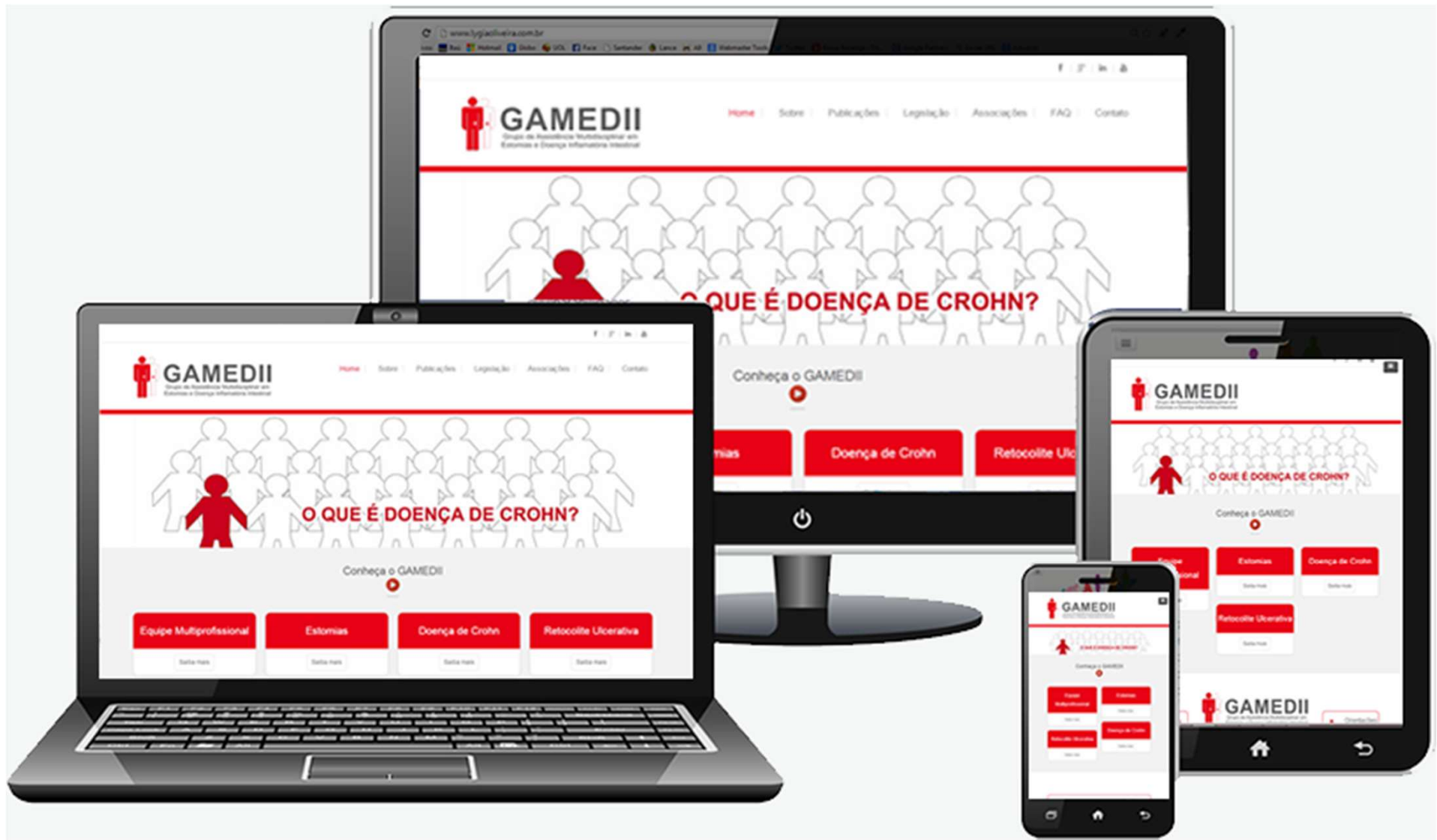
DOCUMENTOS

EVENTOS

PESQUISA

SITE ASSOCIAÇÃO GAMEDII

FERRAMENTA DE TRABALHO DA EQUIPE



EM NOSSO SITE VOCÊ ENCONTRA

[HOME](#)[GAMEDII](#)[HISTÓRIA](#)[EQUIPE](#)[GALERIA DE FOTOS](#)[FAQ](#)[QUERO ME CADASTRAR](#)[LOGIN](#)

ASSISTA NOSSO VÍDEO DE APRESENTAÇÃO 

[CÂNCER COLORRETAL](#)[ESTOMAS](#)[DOENÇA DE CROHN](#)[RETOCOLITE](#)

EM NOSSO SITE VOCÊ ENCONTRA

[HOME](#)[GAMEDII](#)[HISTÓRIA](#)[EQUIPE](#)[GALERIA DE FOTOS](#)[FAQ](#)[QUERO ME CADASTRAR](#)[LOGIN](#)

ASSISTA NOSSO VÍDEO DE APRESENTAÇÃO 

[CÂNCER COLORRETAL](#)[ESTOMAS](#)[DOENÇA DE CROHN](#)[RETOCOLITE](#)

COMO PODEMOS AJUDAR?



TELEFONE

(11) 9 8743-7352



WHATSAPP

(11) 9 8743-7352



E-MAIL

adm@gamedii.com.br

CADASTRO NA ASSOCIAÇÃO

[Página Principal](#)

[Quero me cadastrar](#)

COMO E POR QUE SE CADASTRAR NA ASSOCIAÇÃO GAMEDII

Para se cadastrar na Associação GAMEDII, preencha o formulário de inscrição de acordo com a sua categoria. Após a análise e a confirmação dos dados enviados, você receberá um e-mail de "Confirmação de cadastro" da nossa equipe administrativa.

Ao se cadastrar como "**profissional de saúde**", você terá acesso aos conteúdos educacionais por meio de um login e senha liberados após a confirmação do cadastro.

Ao se cadastrar como "**paciente ou familiar**", você terá acesso a todo conteúdo do site (exceto o conteúdo educacional do profissional de saúde), além de inúmeras informações sobre a saúde intestinal, principalmente sobre a doença de Crohn, retocolite ulcerativa, estomas intestinais e câncer colorretal.

A inscrição é **GRATUITA** e deverá ser renovada anualmente.

QUERO ME CADASTRAR

PROFISSIONAL

PACIENTE

FAMILIAR

EM NOSSO SITE VOCÊ ENCONTRA

INFORMAÇÕES PARA OS PROFISSIONAIS DE SAÚDE

VIDEOAULAS DE ATUALIZAÇÃO E RECICLAGEM

Saiba mais

ARTIGOS CIENTÍFICOS

Saiba mais



Cursos de Exames Complementares

Saiba mais



Aulas de Aprimoramento em Estomas Intestinais

Saiba mais



Livros de Doença Inflamatória Intestinal

Saiba mais



Revistas Médicas

Saiba mais



Manual do Paciente

Saiba mais



Protocolos clínicos-cirúrgicos

Saiba mais



Consensos Médicos

Saiba mais



Loja GAMEDII

Saiba mais

EDUCAÇÃO CONTINUADA PARA PROFISSIONAIS DE SAÚDE

VIDEOAULAS DE ATUALIZAÇÃO E RECICLAGEM

Saiba mais

ARTIGOS CIENTÍFICOS

Saiba mais



Cursos de Exames Complementares

Saiba mais



Aulas de Aprimoramento em Estomas Intestinais

Saiba mais



PARCERIAS

[Página Principal](#)

Videoaulas de Atualização e Reciclagem



[CLIQUE AQUI PARA ASSISTIR](#)



[CLIQUE AQUI PARA ASSISTIR](#)



[CLIQUE AQUI PARA ASSISTIR](#)



[CLIQUE AQUI PARA ASSISTIR](#)

JORNADA DE DOENÇA INFLAMATÓRIA INTESTINAL

I JORNADA | 2011

Etiopatogenia e Aspectos Imunológicos da DII >

Manifestações clínicas na RCUI e complicações >

Evolução do tratamento cirúrgico na Retocolite Ulcerativa >

Manifestações clínicas na Doença de Crohn e complicações >

Evolução no tratamento cirúrgico na Doença de Crohn >



JORNADAS DII

[Acesse o site](#)

PAPERS

ARTIGOS BRASILEIROS NA ÍNTEGRA

Artigos

Autoria

Serum Levels of Infliximab and Anti-Infliximab Anti-bodies in Brazilian Patients with Crohn's Disease

Luis Eduardo Miani Gomes, Francesca Aparecida Ramos da Silva, Lívia Bitencourt Pascoal, Renato Lazarin Ricci, Guilherme Nogueira, Michel Gardere Camargo, Maria de Lourdes Setsuko Ayrizono, João José Fagundes, Raquel Franco Leal
Enviado por: Raquel Franco Leal

Role of diet and nutrition in inflammatory bowel disease

Marina Moreira de Castro, Lívia Bitencourt Pascoal, Karine Mariane Steigleder, Beatriz Piatezzi Siqueira, Lígiana Pires Corona, Maria de Lourdes Setsuko Ayrizono, Marciane Milanski, Raquel Franco Leal
Enviado por: Raquel Franco Leal

The role of chemokines and adipokines as biomarkers of Crohn's disease activity: a systematic review of the literature

Juliana Delgado Campos Mello, Luis Eduardo Miani Gomes, Julian Furtado Silva, Natalia Souza Nunes Siqueira, Lívia Bitencourt Pascoal, Carlos Augusto Real Martinez, Maria de Lourdes Setsuko Ayrizono, Raquel Franco Leal
Enviado por: Raquel Franco Leal

The Immunological Basis of Inflammatory Bowel Disease

Francesca A. R. Silva, Bruno L. Rodrigues, Maria de Lourdes S. Ayrizono, and Raquel F. Leal
Enviado por: Raquel Franco Leal

Relationship among psychological well-being, resilience and coping with social and clinical features in Crohn's disease patients

Arlete Silva ACCIARI, Raquel Franco LEAL, Cláudio Saddy Rodrigues COY, Cristiana Corrêa DIAS and Maria de Lourdes Setsuko AYRIZONO
Enviado por: Raquel Franco Leal

[RADIOLOGIA](#)

[COLONOSCOPIA](#)

[CÁPSULA ENDOSCÓPICA](#)

Programa multiprofissional de aprimoramento em estomias
Enfermeira Rosana Santana | Especialista em Estomaterapia - COREN-SP 255.803



Aspectos gerais na avaliação do paciente



Indicação adequada do equipamento coletor



[Entrar](#)



[Entrar](#)



[Entrar](#)



[Entrar](#)



[Entrar](#)



[Entrar](#)

EM NOSSO SITE VOCÊ ENCONTRA

INFORMAÇÕES PARA OS PACIENTES



Anatomia

Saiba mais



Dietas Nutricionais

Saiba mais



Câncer

Saiba mais



Artigos de saúde

Saiba mais



Folhetos ABCD

Saiba mais



Vídeos Educacionais

Saiba mais



Vídeos 3D

Saiba mais



Sala de Espera Ambulatorial

Saiba mais



Associação de Estomizados

Saiba mais



Estomas Intestinais

Saiba mais



Saúde Intestinal

Saiba mais



Centro de Infusões

Saiba mais



Direitos dos pacientes

Saiba mais



Consenso ECCO para pacientes

Saiba mais



Espaço do Artista

Saiba mais

EM NOSSO SITE VOCÊ ENCONTRA

SOLICITAÇÃO DE RENOVAÇÃO DOS DOCUMENTOS DE ALTO CUSTO

[Acesse Aqui](#)

EQUIPE MULTIPROFISSIONAL

ENFERMAGEM

NUTRIÇÃO

PSICOLOGIA

SERVIÇO SOCIAL



ÁREA DO PROFISSIONAL

[Acesse aqui](#)



ÁREA DO PACIENTE

[Acesse aqui](#)



ÁREA ADMINISTRATIVA

[Acesse aqui](#)

EQUIPE MULTIPROFISSIONAL

Clique na especialidade e envie sua pergunta.

ENFERMAGEM

INFORMAÇÕES SOBRE:

- Calendário vacinal
- Tabagismo
- Contracepção e a gravidez
- Rastreamento para câncer de cólon
- Rastreamento para câncer ginecológico
- Rastreamento para câncer de pele
- Rastreamento para a tuberculose
- Rastreamento para a osteoporose
- Rastreamento para o HPV
- Centro de infusões
- Polos de estomias

NUTRIÇÃO

INFORMAÇÕES SOBRE:

- Alimentação saudável.
- Dieta nos portadores de Doença de Crohn e Retocolite.
- Dieta na crise de colite.
- Dieta de prevenção do câncer intestinal.
- Dieta nos estomizados.
- Suplementos e vitaminas na Doença Inflamatória Intestinal.
- Probióticos na colite.

PSICOLOGIA

INFORMAÇÕES SOBRE:

- Repercussões na qualidade de vida na saúde intestinal.
- Sexualidade dos pacientes.
- Ansiedade e depressão nos portadores: Doença de Crohn e Retocolite
- Câncer intestinal
- Estomas intestinais
- Autoimagem.
- Sala de espera. O que é isso?

FARMÁCIA

INFORMAÇÕES SOBRE:

- Efeitos adversos dos medicamentos.
- Medicamentos contraindicados.
- Teste positivo para rastreamento da tuberculose.
- Suspensão da terapia imunossupressora para vacinação.
- Manejo clínico durante a terapia imunossupressora.
- Exames necessários para iniciar os medicamentos imunossupressores.

EM NOSSO SITE VOCÊ ENCONTRA

 [Página Principal](#)

[Área do Paciente](#)

[Evolução](#)

[Clique para acessar](#)

[Farmacovigilância](#)

[Clique para acessar](#)

[Área do Associado](#)

Em breve

[SAC](#)

[Clique para acessar](#)

EM NOSSO SITE VOCÊ ENCONTRA

📍 Página Principal

Área do Paciente

Evolução

Clique para acessar

Farmacovigilância

Clique para acessar

Área do Associado

Em breve

SAC

Clique para acessar

MINHA HISTÓRIA DE VIDA



+ de
1.500.000

VISUALIZAÇÕES DE PÁGINAS



GAMEDII

ASSOCIAÇÃO MULTIDISCIPLINAR DE APOIO À SAÚDE INTESTINAL



CONHEÇA NOSSAS ATIVIDADES

CONHEÇA NOSSAS ATIVIDADES
Clique nos tópicos para saber mais



MAIO ROXO

WWW.MAIOROXO.COM.BR

MAIO  ROXO

JUNTOS NESSA CAUSA!

Maio é o Mês da Doença
Inflamatória Intestinal, mais
conhecida como DII.

WORLD IBD DAY

DIA MUNDIAL DA DOENÇA INFLAMATÓRIA INTESTINAL

19 DE MAIO

MAIO ROXO

JUNTOS NESSA CAUSA!

Maio é o Mês da Doença Inflamatória Intestinal, mais conhecida como DII.



GAMEDII PACIENTES



GAMEDII PACIENTES

O principal objetivo do GAMEDII PACIENTES é a representação de um grupo de pacientes portadores de doença inflamatória intestinal e estomas intestinais junto a equipe GAMEDII com o intuito de melhorar a qualidade na assistência no atendimento ambulatorial, assim como, reivindicar o abastecimento dos medicamentos fornecidos na farmácia de alto custo pela Secretaria de Saúde dos Estados e pela dispensação de bolsas coletoras pelos Polos de Estomias de São Paulo.

ADVOCACY
GAMEDII



ADVOCACY GAMEDII

Advocacy é um termo inglês, sem tradução direta para o português, mas costuma ser entendido com o ato de advogar por uma causa social, diagnosticando os problemas públicas, propondo soluções e sensibilizando as autoridades a promoverem as transformações necessárias.

MEETING
MULTIDISCIPLINAR



MEETING MULTIDISCIPLINAR

MEETING

O principal objetivo do Meeting Multidisciplinar é trazer informações para os profissionais de saúde interessados na assistência dos pacientes portadores de doença inflamatória intestinal. As aulas são ministradas por convidados de notório saber e especialistas na área.

EQUIPE MULTIDISCIPLINAR

MÉDICOS
ENFERMEIROS
NUTRICIONISTAS
PSICÓLOGOS
ASSISTENTES SOCIAIS
FARMACÊUTICOS
RESIDENTES

CURSOS DE IMERSÃO

TEMAS

CURSOS
DE
IMERSÃO



Curso de Imersão
Doença Inflamatória Intestinal



Curso de Imersão
Câncer Colorretal



Curso de Imersão
Estomas Intestinais



CURSOS
DE
ATUALIZAÇÃO



CURSOS DE ATUALIZAÇÃO

O principal objetivo dos **CURSOS DE ATUALIZAÇÃO ECCO DII GUIDELINES** é fornecer educação médica continuada para médicos especialistas da região, com o objetivo de padronizar condutas e melhorar a qualidade do atendimento aos pacientes portadores de DII.

JORNADA
DII

Jornada de Doença Inflamatória Intestinal



Hotel Pullman Guarulhos



GAMEDII UBS - DII



GAMEDII | UBS DII

O principal objetivo do GAMEDII UBS-DII é trazer informações e treinamento para os profissionais de saúde das Unidades Básicas de Saúde (UBS) e Pronto – Socorros de Guarulhos e regiões vizinhas sobre o diagnóstico e tratamento das doenças Inflamatórias Intestinais.

REALIZAÇÕES DO GAMEDII



HISTÓRIA EM QUADRINHOS



MANUAL DO PACIENTE



EXPOSIÇÃO INTESTINO GIGANTE



CARTÃO PRIORIDADE

CAMPANHA DE PREVENÇÃO E CONCIENTIZAÇÃO DA POPULAÇÃO



**CAMPANHA
DE PREVENÇÃO
CÂNCER
INTESTINAL**

GUARULHOS
MARÇO AZUL

 **CIDADE DE
GUARULHOS**

 **GAMEDII**
ASSOCIAÇÃO MULTIDISCIPLINAR DE APOIO À SAÚDE INTESTINAL

 **ABRAPRECI**
ASSOCIAÇÃO BRASILEIRA DE ESPECIALISTAS DE APOIO À SAÚDE INTESTINAL

 **SOCIEDADE BRASILEIRA DE COLPROCTOLOGIA**
1949



RESUMO ATENDIMENTOS

RESUMO ATENDIMENTOS							
1ª Etapa							
DATA	AGENDADOS	ATENDIMENTOS	AUSENTES	SOF			
02/03/2024	231	120	111	64			
03/03/2024	231	120	111	60			
09/03/2024	305	160	145	82			
10/03/2024	289	126	163	38			
16/03/2024	330	211	119	87			
17/03/2024	319	181	138	88			
23/03/2024	329	207	122	85			
24/03/2024	334	206	128	83			
TOTAL	2368	1331	1037	587			
2ª Etapa							
DATA	AGENDADOS	ATENDIMENTOS	AUSENTES	COLONOSCOPIA	RX	ECG	RISCO CIRURGICO
06/04/2024	205	176	29	48	31	31	31
07/04/2024	203	172	31	95	59	59	59
13/04/2024	203	181	22	200	70	70	70
14/04/2024	208	179	29	161	41	41	41
TOTAL	819	708	111	504	201	201	201

Total de pacientes atendidos na campanha: 1331

Total de pacientes avaliados por especialistas: 708

Total de colonoscopias solicitadas: 504



PROJETOS E METAS

- INTEGRAR NOVOS MEMBROS NA EQUIPE
- EDUCAÇÃO CONTINUADA PARA OS PROFISSIONAIS DE SAÚDE
- MANUAL DO PACIENTE DIGITAL | GAMEDII
- RECADASTRAMENTO DOS PACIENTES
- PROJETO GAMEDII-UBS (PREFEITURA DE GUARULHOS)
- MUTIRÃO DE CIRURGIAS - REVERSÃO DE ESTOMAS INTESTINAIS
- II WORKSHOP DE ESTOMIAS INTESTINAIS - 2025
- II CAMPANHA DE PREVENÇÃO DO CÂNCER COLORRETAL - 2025
- VIII JORNADA DE DOENÇA INFLAMATÓRIA DE GUARULHOS - 2026



OBRIGADO !

APOIO



www.gamedii.com.br



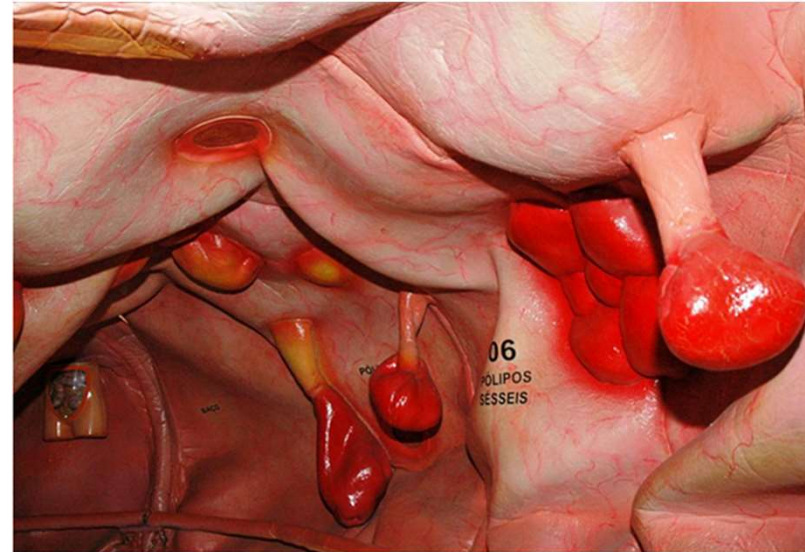
© GAMEDII | Associação Multidisciplinar de Apoio à Saúde Intestinal



ATRIBUIÇÕES DA ASSOCIAÇÃO GAMEDII

- I.Fomentar a troca de experiências entre profissionais da saúde com interesse na assistência aos portadores de câncer colorretal, estomas intestinais e doença inflamatória intestinal.
- II.Capacitar e oferecer programas de educação continuada para equipes multidisciplinares, constituídas por médicos, enfermeiros, nutricionistas, psicólogos, assistentes sociais, farmacêuticos e fisioterapeutas com a missão de oferecer excelência na saúde dos pacientes da rede pública (SUS) e privado.
- III.Sistematizar metodologias para identificar pacientes que necessitem cuidados dos profissionais especialistas.
- IV.Estabelecer protocolos de avaliação, acompanhamento e conduta.
- V.Apoiar e orientar pacientes com doenças inflamatórias intestinais, bem como seus respectivos familiares e cuidadores;
- VI.Instituir, identificar, sistematizar e divulgar dados sobre doenças inflamatórias intestinais;
- VII.Realizar e promover a produção, edição, impressão e divulgação de livros, revistas, folhetos, cartilhas e de qualquer outro tipo de publicação;
- VIII.Desenvolver documentários, entrevistas e programas eletrônicos de qualquer espécie relacionados com sua missão;
- IX.Promover, organizar e realizar projetos e programas culturais, educativos, seminários, cursos, workshops, palestras, convenções, conferências e quaisquer outros eventos, nacionais e internacionais, sobre temas relacionados direta ou indiretamente ao câncer colorretal, estomias e doenças inflamatórias intestinais;
- X.Estabelecer e manter relações, contratos, convênios de colaboração mútua com outras entidades governamentais ou não, com ou sem fins lucrativos;
- XI.Promover a comunicação e cooperação entre empresários, acadêmicos, profissionais de diversas áreas de atuação, funcionários e membros da sociedade que possam contribuir de quaisquer formas para a consecução dos objetivos da associação;
- XII.Mobilizar a sociedade para participar ativamente da formulação e do controle das políticas públicas relacionadas a prevenção do câncer colorretal, informações sobre estomias e doença inflamatória intestinal
- XIII.Acompanhar e fiscalizar a atuação do poder público na formulação e implementação de políticas públicas direta ou indiretamente ligadas ao câncer colorretal, estomias e doenças inflamatórias intestinais;
- XIV.Fomentar e fiscalizar o processo legislativo, bem como participar ativamente de ações democráticas voltadas aos interesses dos pacientes com câncer colorretal, portadores de estomias e doenças inflamatórias intestinais;
- XV.Colaborar, assessorar e prestar consultoria para instituições públicas ou privadas, tanto nacionais como internacionais, nos campos relacionados às finalidades organizacionais;
- XVI.Desenvolver ações de **Advocacy** e participar, no melhor interesse dos pacientes com câncer colorretal, portadores de estomias e doenças inflamatórias intestinais, de fóruns, instâncias, movimentos e quaisquer outros espaços de controle social, perante todos os Poderes da República (Executivo, Legislativo e Judiciário) e níveis de Governo (Federal, Estadual e Municipal).
- XVII.Propor quaisquer ações judiciais necessárias para defesa dos direitos difusos e envolvendo toda e qualquer matéria relacionada às suas finalidades institucionais.

EXPOSIÇÃO DO INTESTINO GIGANTE



SITE



SITE GAMEDII

O principal objetivo do SITE GAMEDII é trazer informações atualizadas sobre a doença inflamatória intestinal, estomas intestinais e câncer colorretal para a população em geral e para os profissionais de saúde que oferecem assistência aos pacientes da rede pública e privada.